



INTERRUPTOR AUTOMÁTICO TERMOMAGNÉTICO EBS6BN

DESCRIPCIÓN

• Los Interruptores Automáticos Termomagnéticos LEXO, son utilizados para la protección de la instalación eléctrica contra sobrecargas de corriente y cortocircuitos. Su función es la de actuar cuando se detecta una falla, cortando el suministro eléctrico de la instalación y permitiendo su restablecimiento cuando se haya superado una anomalía. Cuerpo de alta resistencia, autoextinguible.

APLICACIONES

• Instalaciones residenciales, terciarias e industriales de baja tensión.

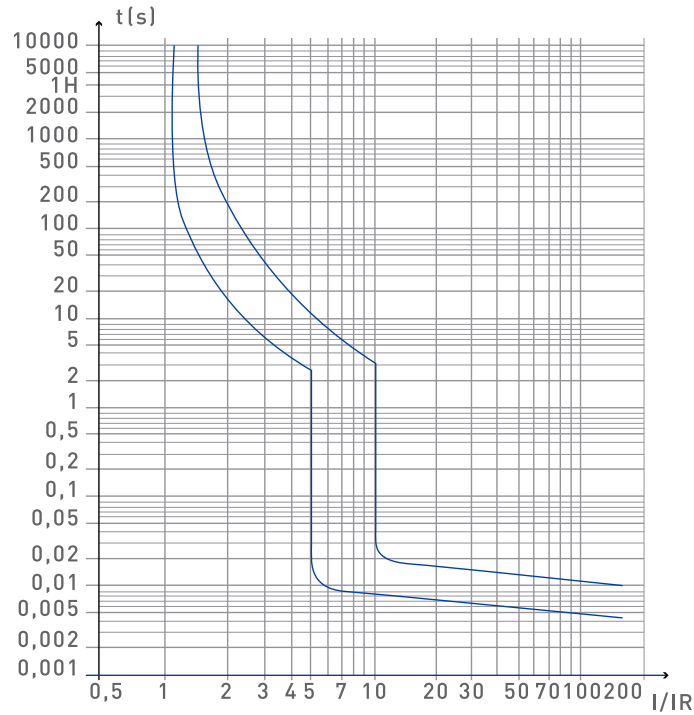
CARACTERÍSTICAS

- Estándar: IEC 60898-1
- Tipo de curva "C"
- Indicador frontal de estado (On/Off)
- Banda bimetálica de alta calidad
- Fácil instalación y cambio en riel DIN de 35mm.
- Resistencia (ciclos de maniobra) eléctrica: 15.000
- Resistencia (ciclos de maniobra) mecánica: 20.000
- Grado de protección: IP20
- Temperatura ambiente (°C): -25 a +45°C
- Altitud: ≤ 2.000 metros
- Humedad relativa: ≤95%
- Fabricado en plástico ignífugo.

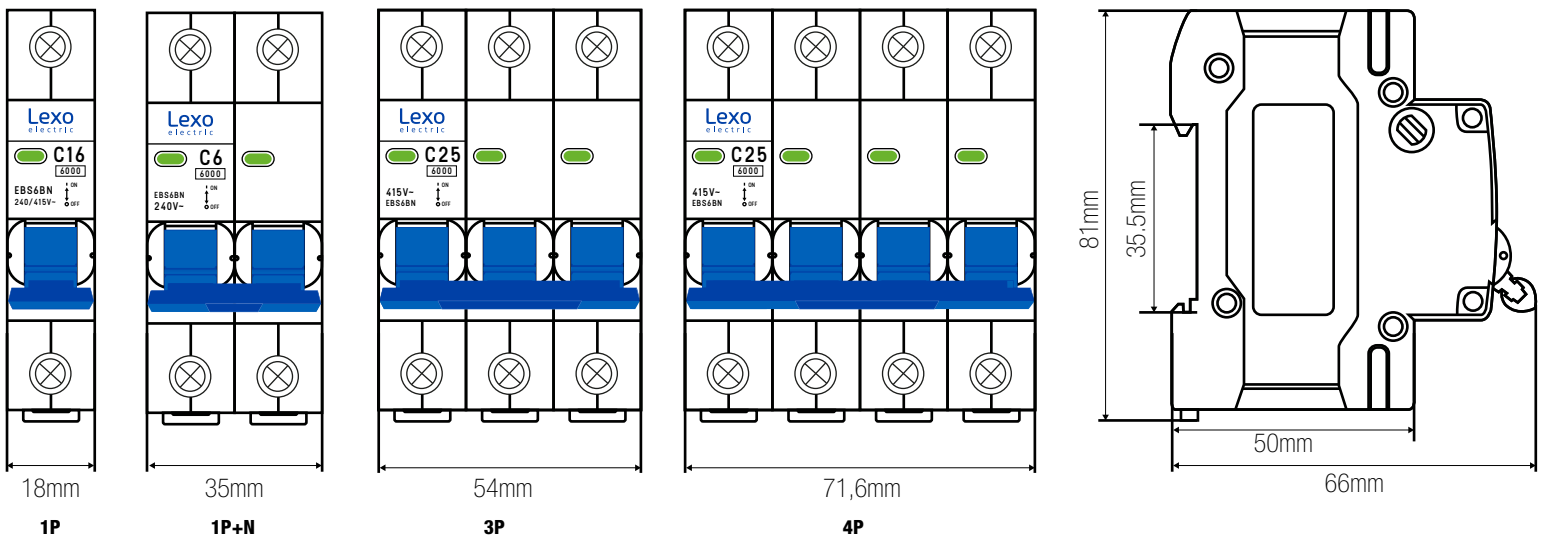
DATOS TÉCNICOS MODELO EBS6BN / CAPACIDAD DE RUPTURA 6KA

| Código | Descripción | Modelo | N° de polos | Corriente nominal In(A) | Tensión nominal (V) | Poder de corte Icn (kA) |
|---------|--|--------|-------------|-------------------------|---------------------|-------------------------|
| 5300006 | Interruptor automático EBS6BN 1X6 "C" 6KA | EBS6BN | 1P | 6 | 240/415 ~ | 6KA |
| 5300010 | Interruptor automático EBS6BN 1X10 "C" 6KA | EBS6BN | 1P | 10 | 240/415 ~ | 6KA |
| 5300016 | Interruptor automático EBS6BN 1X16 "C" 6KA | EBS6BN | 1P | 16 | 240/415 ~ | 6KA |
| 5300020 | Interruptor automático EBS6BN 1X20 "C" 6KA | EBS6BN | 1P | 20 | 240/415 ~ | 6KA |
| 5300025 | Interruptor automático EBS6BN 1X25 "C" 6KA | EBS6BN | 1P | 25 | 240/415 ~ | 6KA |
| 5300032 | Interruptor automático EBS6BN 1X32 "C" 6KA | EBS6BN | 1P | 32 | 240/415 ~ | 6KA |
| 5300040 | Interruptor automático EBS6BN 1X40 "C" 6KA | EBS6BN | 1P | 40 | 240/415 ~ | 6KA |
| 5300050 | Interruptor automático EBS6BN 1X50A "C" 6KA | EBS6BN | 1P | 50 | 240/415 ~ | 6KA |
| 5300063 | Interruptor automático EBS6BN 1X63A "C" 6KA | EBS6BN | 1P | 63 | 240/415 ~ | 6KA |
| 5430002 | Interruptor automático EBS6BN 1P+N 2A "C" 6KA | EBS6BN | 1P+N | 2 | 240 ~ | 6KA |
| 5430006 | Interruptor automático EBS6BN 1P+N 6A "C" 6KA | EBS6BN | 1P+N | 6 | 240 ~ | 6KA |
| 5430010 | Interruptor automático EBS6BN 1P+N 10A "C" 6KA | EBS6BN | 1P+N | 10 | 240 ~ | 6KA |
| 5430016 | Interruptor automático EBS6BN 1P+N 16A "C" 6KA | EBS6BN | 1P+N | 16 | 240 ~ | 6KA |
| 5430020 | Interruptor automático EBS6BN 1P+N 20A "C" 6KA | EBS6BN | 1P+N | 20 | 240 ~ | 6KA |
| 5430025 | Interruptor automático EBS6BN 1P+N 25A "C" 6KA | EBS6BN | 1P+N | 25 | 240 ~ | 6KA |
| 5430032 | Interruptor automático EBS6BN 1P+N 32A "C" 6KA | EBS6BN | 1P+N | 32 | 240 ~ | 6KA |
| 5430040 | Interruptor automático EBS6BN 1P+N 40A "C" 6KA | EBS6BN | 1P+N | 40 | 240 ~ | 6KA |
| 5430050 | Interruptor automático EBS6BN 1P+N 50A "C" 6KA | EBS6BN | 1P+N | 50 | 240 ~ | 6KA |
| 5430063 | Interruptor automático EBS6BN 1P+N 63A "C" 6KA | EBS6BN | 1P+N | 63 | 240 ~ | 6KA |
| 5300106 | Interruptor automático EBS6BN 3X6A "C" 6KA | EBS6BN | 3P | 6 | 415 ~ | 6KA |
| 5300110 | Interruptor automático EBS6BN 3X10A "C" 6KA | EBS6BN | 3P | 10 | 415 ~ | 6KA |
| 5300116 | Interruptor automático EBS6BN 3X16A "C" 6KA | EBS6BN | 3P | 16 | 415 ~ | 6KA |
| 5300120 | Interruptor automático EBS6BN 3X20A "C" 6KA | EBS6BN | 3P | 20 | 415 ~ | 6KA |
| 5300125 | Interruptor automático EBS6BN 3X25A "C" 6KA | EBS6BN | 3P | 25 | 415 ~ | 6KA |
| 5300132 | Interruptor automático EBS6BN 3X32A "C" 6KA | EBS6BN | 3P | 32 | 415 ~ | 6KA |
| 5300140 | Interruptor automático EBS6BN 3X40A "C" 6KA | EBS6BN | 3P | 40 | 415 ~ | 6KA |
| 5300150 | Interruptor automático EBS6BN 3X50A "C" 6KA | EBS6BN | 3P | 50 | 415 ~ | 6KA |
| 5300163 | Interruptor automático EBS6BN 3X63A "C" 6KA | EBS6BN | 3P | 63 | 415 ~ | 6KA |
| 5440006 | Interruptor automático EBS6BN 4X6A "C" 6KA | EBS6BN | 4P | 6 | 415 ~ | 6KA |
| 5440010 | Interruptor automático EBS6BN 4X10A "C" 6KA | EBS6BN | 4P | 10 | 415 ~ | 6KA |
| 5440016 | Interruptor automático EBS6BN 4X16A "C" 6KA | EBS6BN | 4P | 16 | 415 ~ | 6KA |
| 5440020 | Interruptor automático EBS6BN 4X20A "C" 6KA | EBS6BN | 4P | 20 | 415 ~ | 6KA |
| 5440025 | Interruptor automático EBS6BN 4X25A "C" 6KA | EBS6BN | 4P | 25 | 415 ~ | 6KA |
| 5440032 | Interruptor automático EBS6BN 4X32A "C" 6KA | EBS6BN | 4P | 32 | 415 ~ | 6KA |
| 5440040 | Interruptor automático EBS6BN 4X40A "C" 6KA | EBS6BN | 4P | 40 | 415 ~ | 6KA |
| 5440050 | Interruptor automático EBS6BN 4X50A "C" 6KA | EBS6BN | 4P | 50 | 415 ~ | 6KA |
| 5440063 | Interruptor automático EBS6BN 4X63A "C" 6KA | EBS6BN | 4P | 63 | 415 ~ | 6KA |

CURVA DE OPERACIÓN C



ESQUEMA



SEGURIDAD PARA LA INSTALACIÓN



Terminales de alta protección

-Robustos y estables en el tiempo. Capacidad de conexión de hasta 35mm.

-Fijación que elimina arcos eléctricos, dando mayor vida útil tanto al conductor como al interruptor, eliminando riesgos de calentamiento, fallas e incendios.

-Permite conexión a través de peines



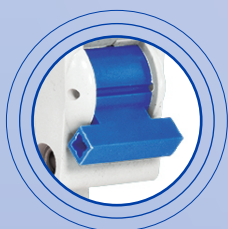
Marcación clara y legible

Curva: C
Calibre: 16A
Poder de corte: 6KA



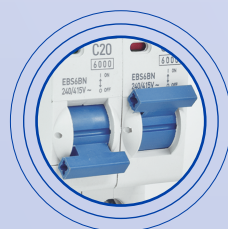
Apriete seguro

Tornillo de apriete para destornillador plano o cruz.



Accionamiento seguro

Palanca de 16mm. que otorga mayor superficie al momento de manipular.



Rápida identificación de poder de corte

Maneta color azul, poder de corte de 6KA.



Indicación de estado de funcionamiento

-Una luz verde indica el correcto funcionamiento del disyuntor.

-Una luz roja indica una señalización de falla.



Fijación confiable

Fácil instalación y ambio en riel DIN de 35mm.